



INFORME BREVE DE COMERCIO EXTERIOR ¹

Enero 2017

AyB

En Enero 2017 las exportaciones AyB aumentaron un 1,1% con respecto a Enero 2016, situándose en USD 1.966 mill. En lo que respecta al volumen, cayó un 3,8% interanual.

COMERCIO EXTERIOR ALIMENTOS Y BEBIDAS (AyB) TOTAL ARGENTINA

En el primer mes de 2017, las exportaciones de AyB totalizaron USD 1.966 millones y 3.757 miles toneladas, con un precio promedio de 523 USD/tn.

Las Exportaciones AyB, en valor, representaron el 47,5% de las Exportaciones totales del mes de Enero 2017.

Respecto a las Importaciones de AyB, totalizaron USD 178 millones (representando apenas el 9% del total exportado), y 124 miles de toneladas, con un precio promedio de 1437 USD/tn.

Variación Mensual.

Las Exportaciones de AyB de Enero 2017, registraron una retracción en valor del 3,9% en la comparación mensual, ubicándose en USD 1.966 millones. En volumen, en tanto, aumentaron un 8,8% con respecto a Diciembre 2016.

En relación a las Importaciones de estos productos, disminuyeron un 1,1%, en valor y 8,7% en volumen.

Variación Mensual Interanual.

En Enero 2017 las ventas a mercados externos de AyB aumentaron un 1,1% con respecto a Enero 2016. En lo que respecta al volumen, cayó un 3,8% interanual.

En cuanto a las Importaciones de AyB, las mismas crecieron un 32,2% en valor, y 39,7% en volumen con respecto a Enero 2016.

Balanza Comercial.

La Balanza Comercial (BC) AyB arroja un saldo positivo de USD 1.788 millones en Enero 2017, representando un retracción del 1,2% interanual.

Durante el año 2016, todos los meses registraron una BC positiva, siendo Agosto 2016 el mes que registró el mayor valor con USD 2.281 millones, ya que en esa oportunidad se incrementaron las exportaciones de productos de la pesca, vino y porotos, principalmente, y en menor medida, Residuos y subproductos de la soja.

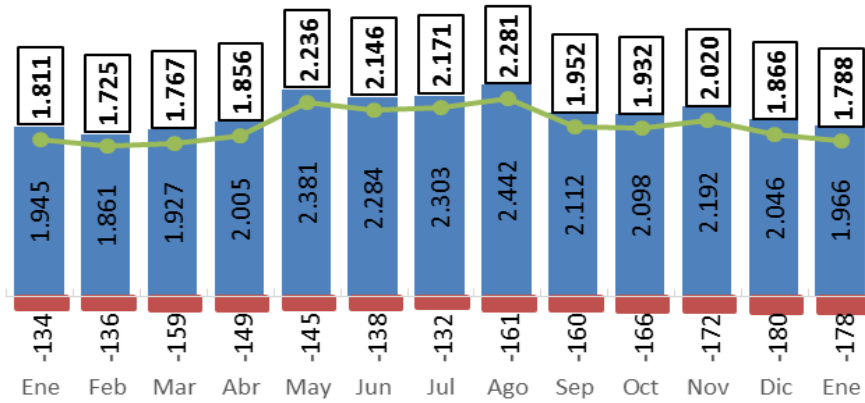
En cuanto a la BC en volumen, en Enero 2017 el saldo positivo fue de 3.633 miles de toneladas, representando un incremento de 9,5% respecto al mes anterior, mientras que la variación interanual fue negativa del 4,8%.

1 Todos los gráficos y tablas de este informe han sido elaborados por la Subsecretaría de Alimentos y Bebidas del MINAGRO a partir de datos provisorios de INDEC (extraídos el 22/03/2017). La posible diferencia de los datos acumulados surge del redondeo de las cifras mensuales.



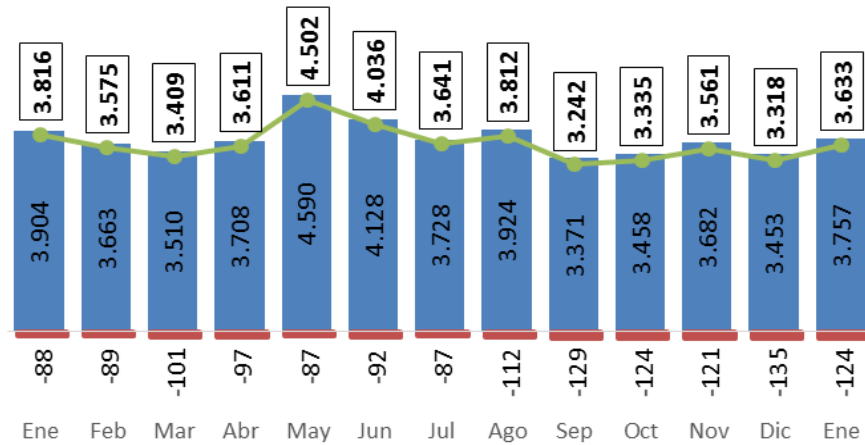
Balanza Comercial AyB Mensual (Valor)

■ Exportaciones AyB (Mill USD) ■ Importaciones AyB (Mill USD)
● BC (Mill USD)



Balanza Comercial AyB Mensual (Vol)

■ Exportaciones AyB (Miles tn) ■ Importaciones AyB (Miles tn)
● BC (Miles tn)





PRINCIPALES PRODUCTOS DE AyB EXPORTADOS

En Enero 2017, los productos que lideran la composición de las exportaciones de AyB en valor son Residuos y subproductos de soja (42,9%), Aceite de Soja (12,5%), Productos de la Pesca (6,5%), Carne Bovina (4,9%), Vino (2,9%), Preparaciones de Maní (2,1%), Ajo (2,1%), Garbanzo (2,0%), Leche en Polvo (1,5%) y Aceite de Girasol (1,5%), que en conjunto representan el 78,8% del total de las ventas externas de productos AyB.

Los Residuos y subproductos de soja incluye Harina y pellets de la extracción del aceite de soja; en particular, en Enero 2017 el 92,2% de la exportación en valor de este producto fue Harina de Tortas y el 7,8% Pellets. El destino principal fue Vietnam (15,4%) seguido por Indonesia (8,2%) e Irán (6,5%).

Las principales variaciones de las exportaciones en valor en Enero 2017 en comparación con el mismo período del año anterior son las siguientes:

Producto AyB Regional	Millones de USD		
	ene-17	ene-16	Var. Interanual Mensual
Aumentos			
Garbanzo	38,4	8,8	29,6 337%
Residuos y subproductos de soja	842,9	814,8	28,1 3%
Salvados y residuos de cereales	21,9	-	21,9
Azúcar de caña	24,8	4,2	20,6 485%
Carne Bovina	96,4	78,8	17,6 22%
Disminuciones			
Aceite de soja	245,9	360,5	-114,6 -32%
Malta	11,5	28,3	-16,7 -59%
Productos de la Pesca	126,9	138,1	-11,2 -8%

PRINCIPALES DESTINOS DE EXPORTACION DE AyB. (VALOR)

ENERO 2017

En Enero 2017, los principales diez destinos de las exportaciones argentinas de productos AyB que concentran el 49,9% de las mismas fueron: India (7,4%), Brasil (7,1%), Vietnam (7,1%), Chile (4,9%), Irán (4,6%), España (4,3%), EE.UU (3,9%), Indonesia (3,6%), Países Bajos (3,6%), y China (3,4%)



PRINCIPALES PRODUCTOS DE AyB IMPORTADOS

En Enero 2017, diez productos AyB concentran el 55% de las importaciones en valor. Estos son: banana (11,4%), productos de la pesca (9,9%), carne porcina (7,7%), cacao y sus preparaciones (7,4%), café (5,2%), vino (4,5%), otras preparaciones de alimentos (2,6%), preparaciones de tomate (2,2%), alimentos para animales (2,1%), otros endulzantes (2,1%).

PRINCIPALES ORIGENES DE IMPORTACION DE AyB

En Enero 2017, los principales orígenes de las importaciones argentinas de productos AyB en valor, fueron: Brasil (29,5%), Chile (14,3%), Ecuador (13,0%), China (6,0%) y EEUU (4,1%), concentrando el 67,0% de las mismas.