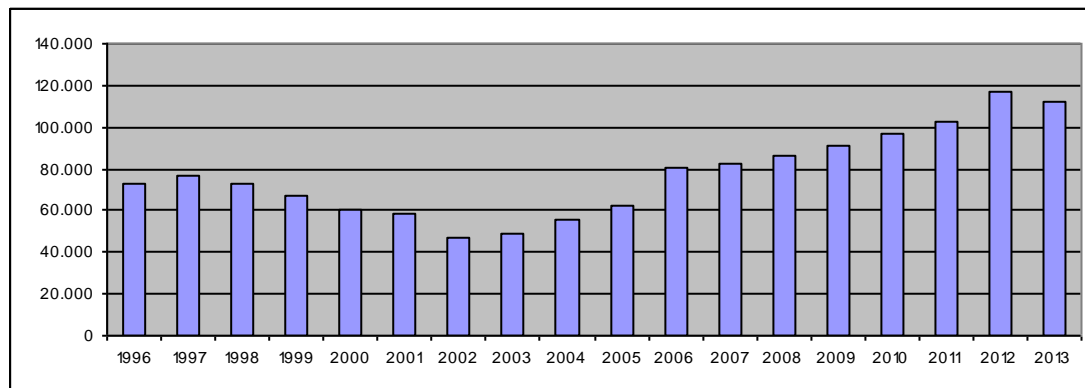


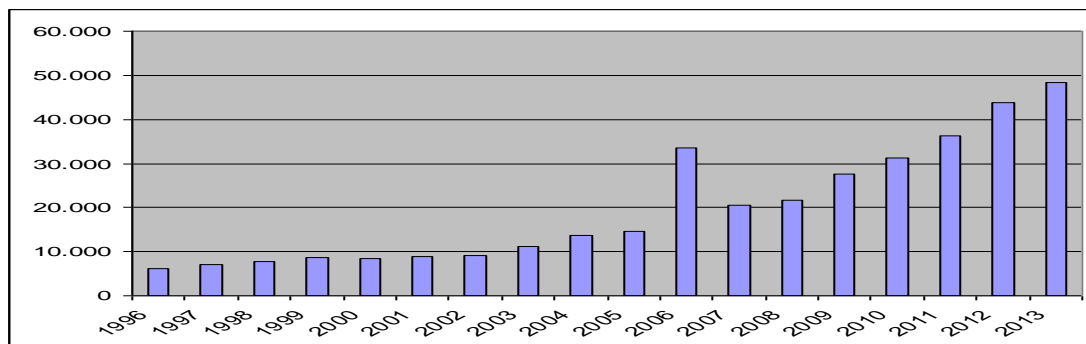
1. Producción argentina de licores (en miles de litros)



*Año 2013 de enero a octubre/Fuente: Cámara Argentina de Destiladores Licoristas

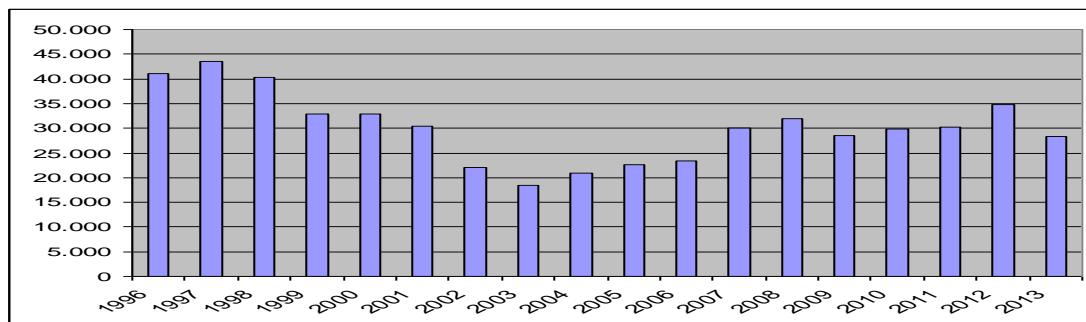
A continuación se verán los gráfico correspondientes a cada categoría contenida en el cuadro anterior:

Amargos, bitters y fernet



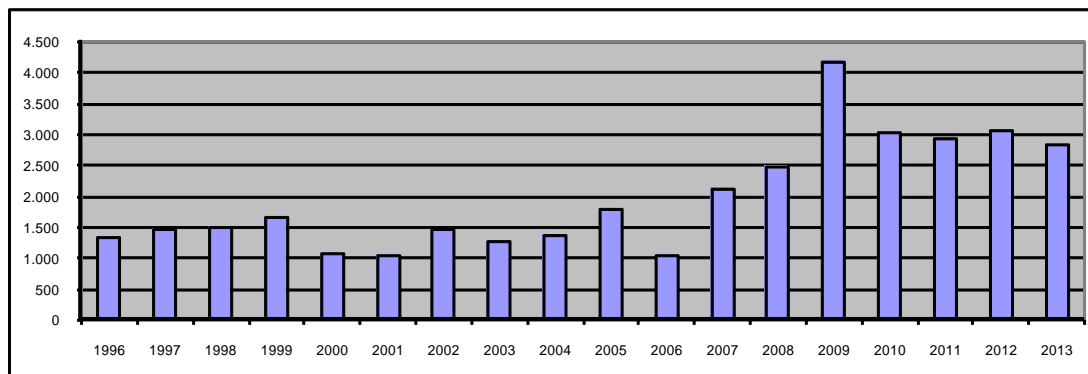
*Año 2013 de enero a octubre/Fuente: Cámara Argentina de Destiladores Licoristas

Aperitivos, vermouths y v. quinados



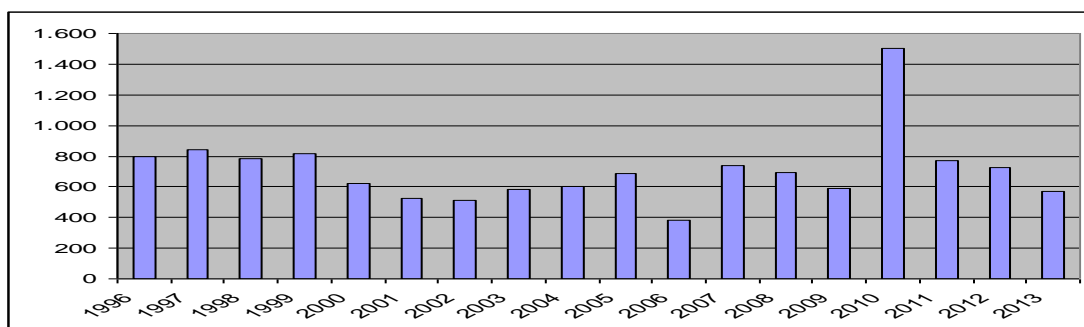
*Año 2013 de enero a octubre/Fuente: Cámara Argentina de Destiladores Licoristas

Bebidas espirituosas secas



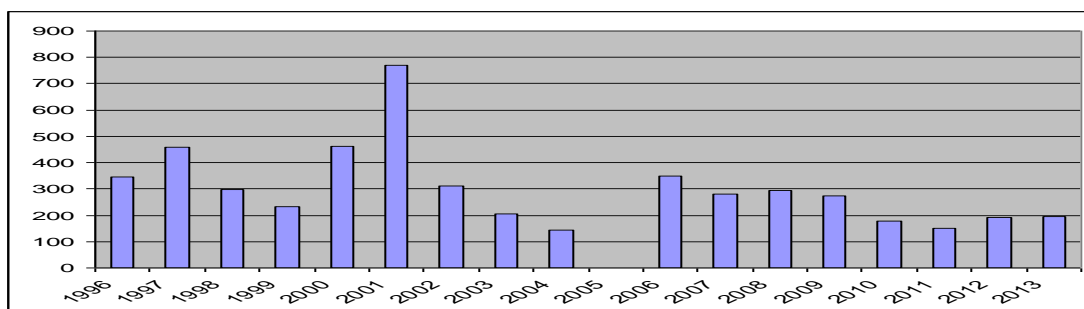
*Año 2013 de enero a octubre/Fuente: Cámara Argentina de Destiladores Licoristas

Cañas



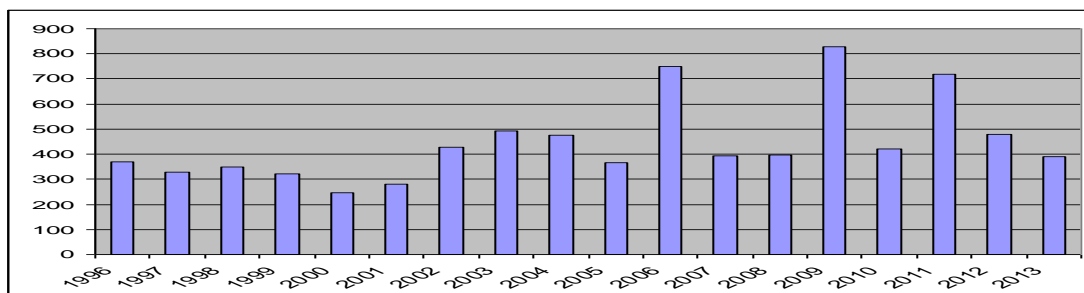
*Año 2013 de enero a octubre/Fuente: Cámara Argentina de Destiladores Licoristas

Coñac



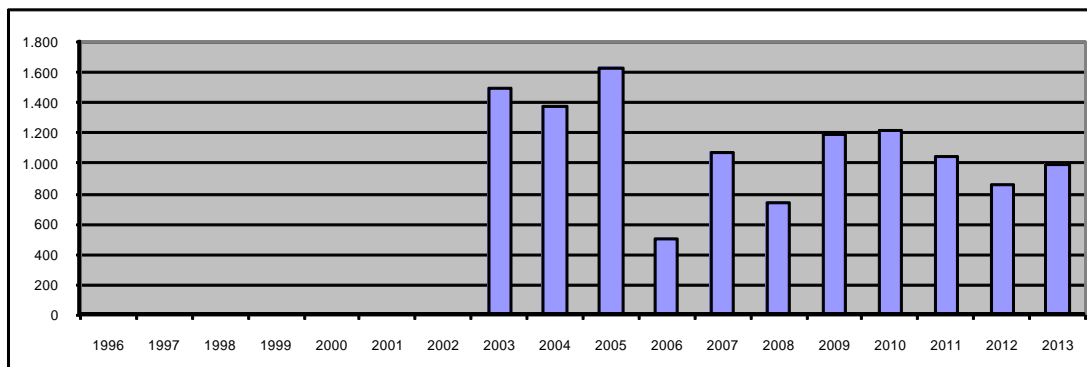
*Año 2013 de enero a octubre/Fuente: Cámara Argentina de Destiladores Licoristas

Gin



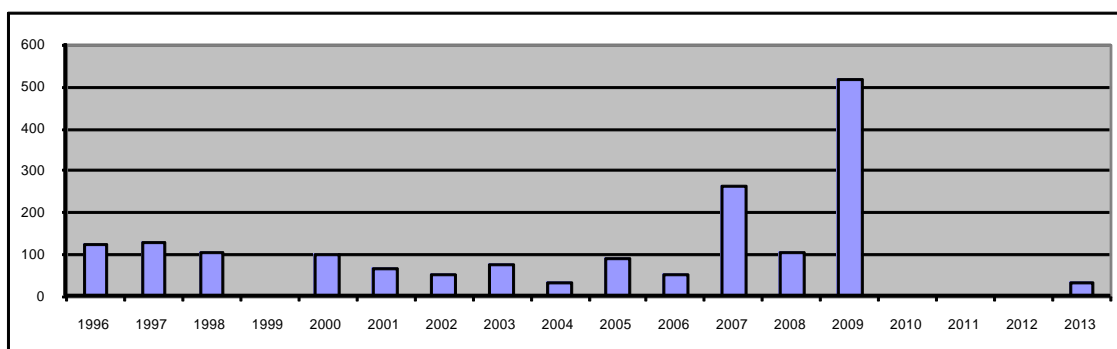
*Año 2013 de enero a octubre/Fuente: Cámara Argentina de Destiladores Licoristas

Ginebra



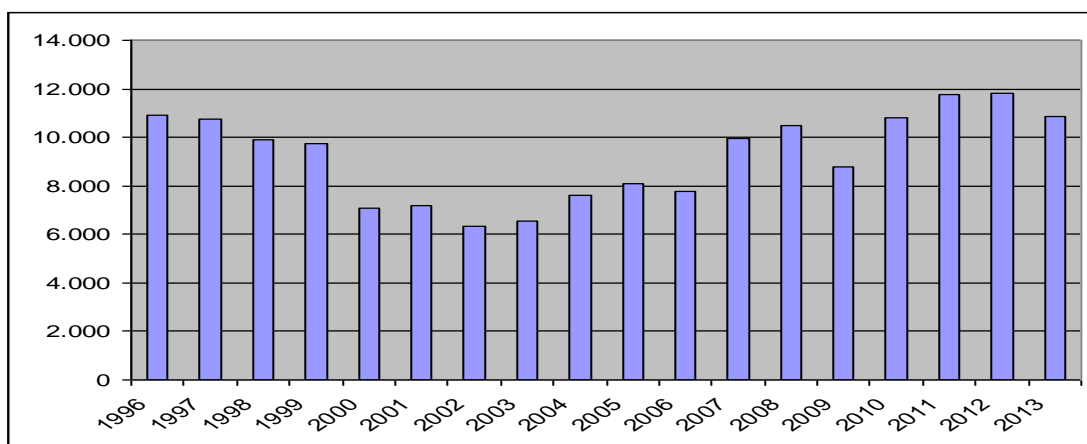
*Año 2013 de enero a octubre/Fuente: Cámara Argentina de Destiladores Licoristas

Grappa



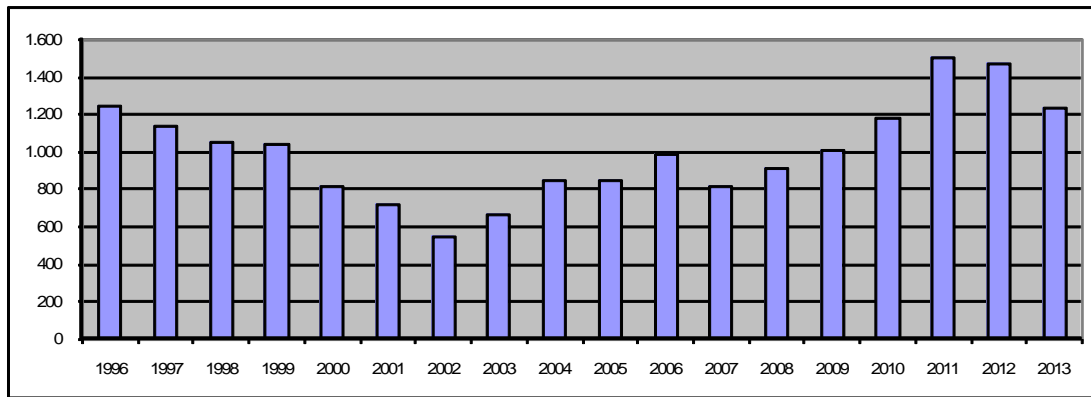
*Año 2013 de enero a octubre/Fuente: Cámara Argentina de Destiladores Licoristas

Licores dulces



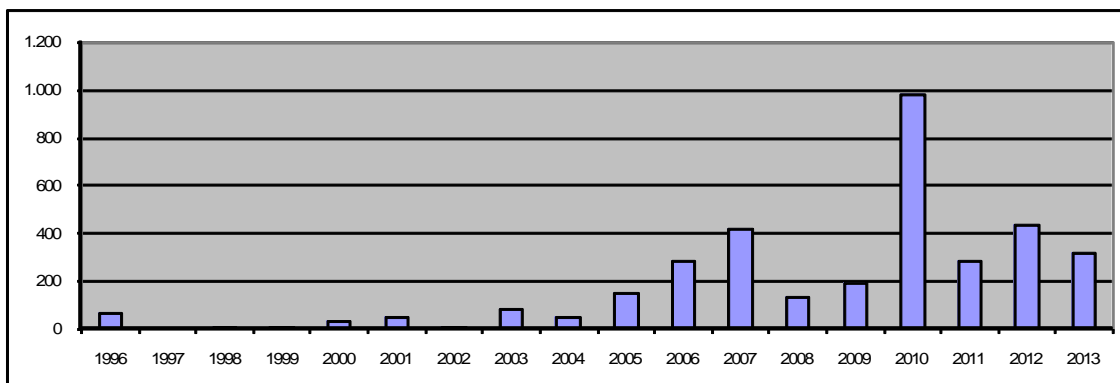
*Año 2013 de enero a octubre/Fuente: Cámara Argentina de Destiladores Licoristas

Licores secos



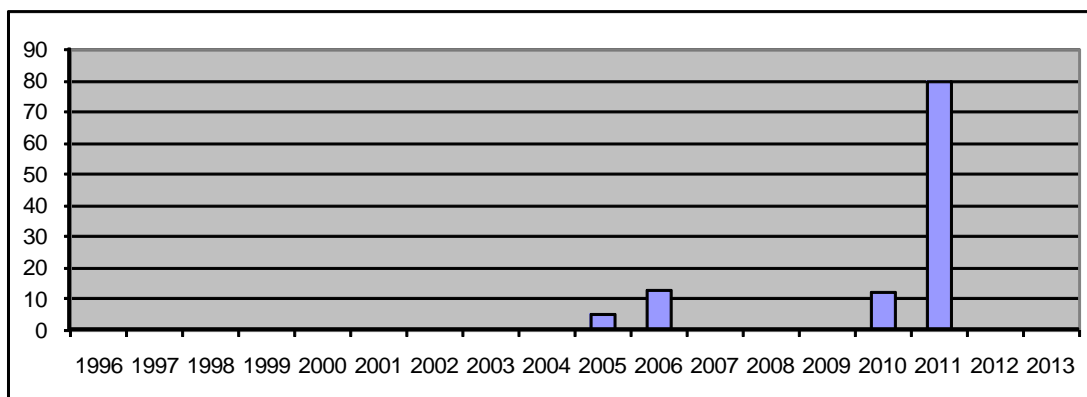
*Año 2013 de enero a octubre/Fuente: Cámara Argentina de Destiladores Licoristas

Ron



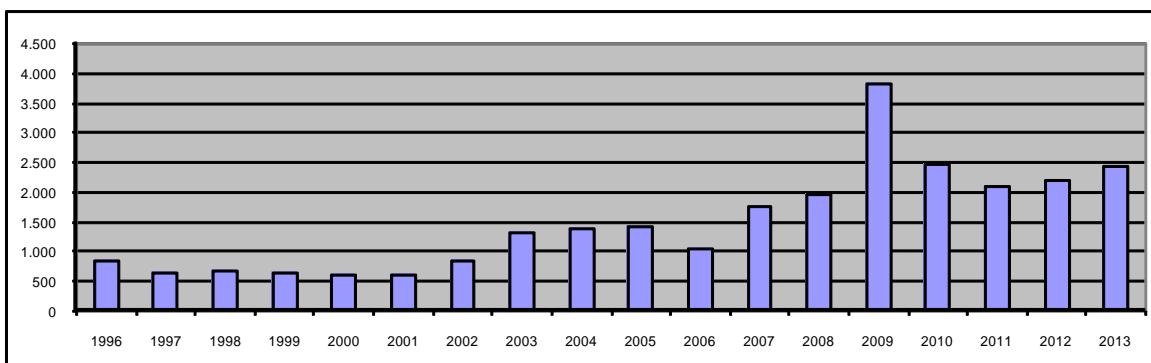
*Año 2013 de enero a octubre/Fuente: Cámara Argentina de Destiladores Licoristas

Tequila



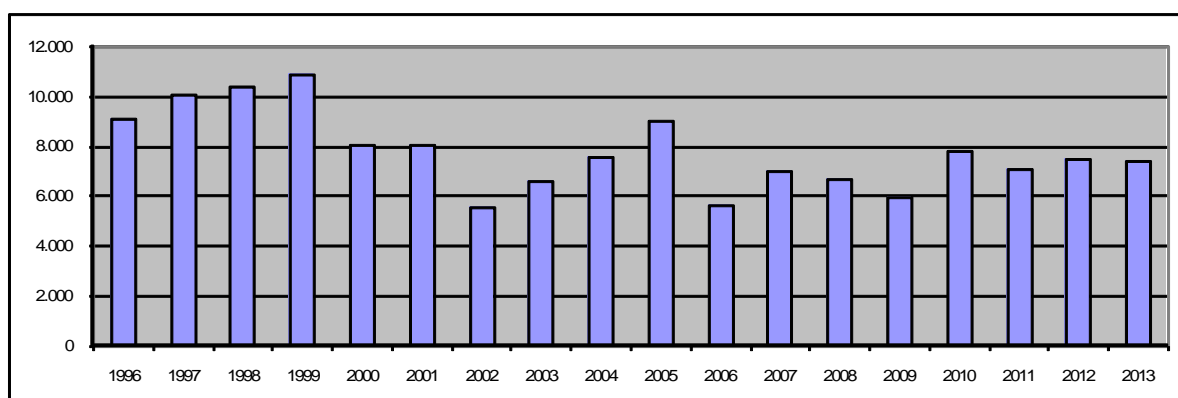
*Año 2013 de enero a octubre/Fuente: Cámara Argentina de Destiladores Licoristas

Vodka



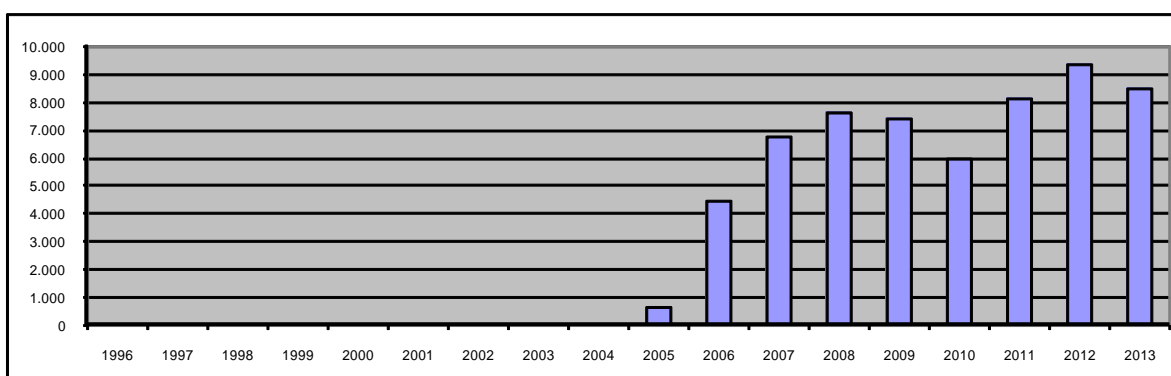
*Año 2013 de enero a octubre/Fuente: Cámara Argentina de Destiladores Licoristas

Whisky



*Año 2013 de enero a octubre/Fuente: Cámara Argentina de Destiladores Licoristas

Bebidas analcohólicas (con graduación alcohólica menor a 10°)



*Año 2013 de enero a octubre/Fuente: Cámara Argentina de Destiladores Licoristas

2. Comercio exterior

2.1 Gin y Ginebra

Exportaciones argentinas

Años	Miles de litros	Miles de dólares
2012	94	175
2013	76	153
Variación	-19%	-13%

Fuente: Indec

Destinos de las exportaciones argentinas del año 2013

Destino	Miles de dólares
Turquía	64
Reino Unido	15
Uruguay	14
Ecuador	12
Eslovenia	11
Colombia	8
Paraguay	8
Otros	21
Total	153

Fuente: Indec

En las exportaciones hubo una caída del 13% en valor FOB, asimismo las naciones que figuran en el listado previo suelen ser los destinos de las ventas al exterior.

Importaciones argentinas

Años	Miles de litros	Miles de dólares
2012	192	919
2013	163	834
Variación	-15%	-9%

Fuente: Indec

Cabe destacar, que del Reino Unido se importó más del 90% del gin y ginebra a la Argentina en el año 2013.

2.2 Ron

Exportaciones argentinas

Años	Miles de litros	Miles de dólares
2012	0,63	4,00
2013		
Variación	-100%	-100%

Fuente: Indec

En el caso del ron, en el año 2013 no hubo directamente exportaciones del producto al exterior.

Importaciones argentinas

Años	Miles de litros	Miles de dólares
2012	316	545
2013	222	396
Variación	-30%	-27%

Fuente: Indec

En relación a las importaciones, la Argentina comercializó 335 mil dólares con Brasil (siendo el monto total del año 2013: 396 mil dólares). Se observa una caída del 27% en valor FOB de las importaciones realizadas por el país.

2.3 Vodka

Exportaciones argentinas

Años	Miles de litros	Miles de dólares
2012	383	692
2013	257	478
Variación	-33%	-31%

Fuente: Indec

Destinos de las exportaciones argentinas del año 2013

Destino	Miles de dólares
Turquía	163
Paraguay	84
Uruguay	58
Ecuador	46
Otros	127
Total	478

Fuente: Indec

En cuanto a las exportaciones hubo un decrecimiento del 31% en valor FOB en el año 2013 en las exportaciones de vodka.

Importaciones argentinas

Años	Miles de litros	Miles de dólares
2012	1.617	4.765
2013	881	3.619
Variación	-46%	-24%

Fuente: Indec

Países de origen de las importaciones argentinas del año 2013

País de origen	Miles de dólares
Suecia	2.236
Italia	799
Polonia	179
Francia	159
Brasil	114

Otros	132
Total	3.619

Fuente: Indec

Asimismo, en el año 2013 decreció un 24% en valor FOB la importación, que mayoritariamente provenía de Suecia.

2.4 Whisky

Exportaciones argentinas

Años	Miles de litros	Miles de dólares
2012	846	2.634
2013	1.001	3.129
Variación	18%	19%

Fuente: Indec

Destinos de las exportaciones argentinas del año 2013

Destino	Miles de dólares
Uruguay	1.940
Chile	577
Paraguay	86
México	73
Otros	453
Total	3.129

Fuente: Indec

A diferencia de los demás licores mencionados anteriormente, el whisky incremento los valor de exportaciones argentinas en un 19% de valor FOB, siendo los destinos principales dos naciones vecinas al país.

Importaciones argentinas

Años	Miles de litros	Miles de dólares
2012	3.452	17.920
2013	3.626	19.634
Variación	5%	10%

Fuente: Indec

Países de origen de las importaciones argentinas del año 2013

País de origen	Miles de dólares
Reino Unido	16.021
Brasil	2.166
EEUU	856
Irlanda	588
Otros	3
Total	19.634

Fuente: Indec

En cuanto a las importaciones, las mismas crecieron un 10% en valor FOB en el año 2013, siendo el Reino Unido el principal país de origen proveedor de whisky.