

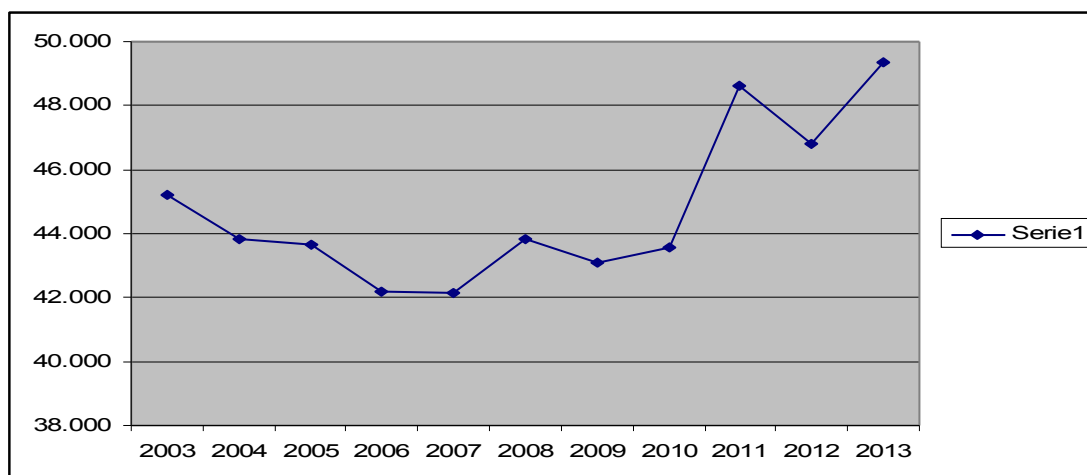
Cadena de jugo de limón

Informe Sectorial N° 3

Lic. Amalie Ablin

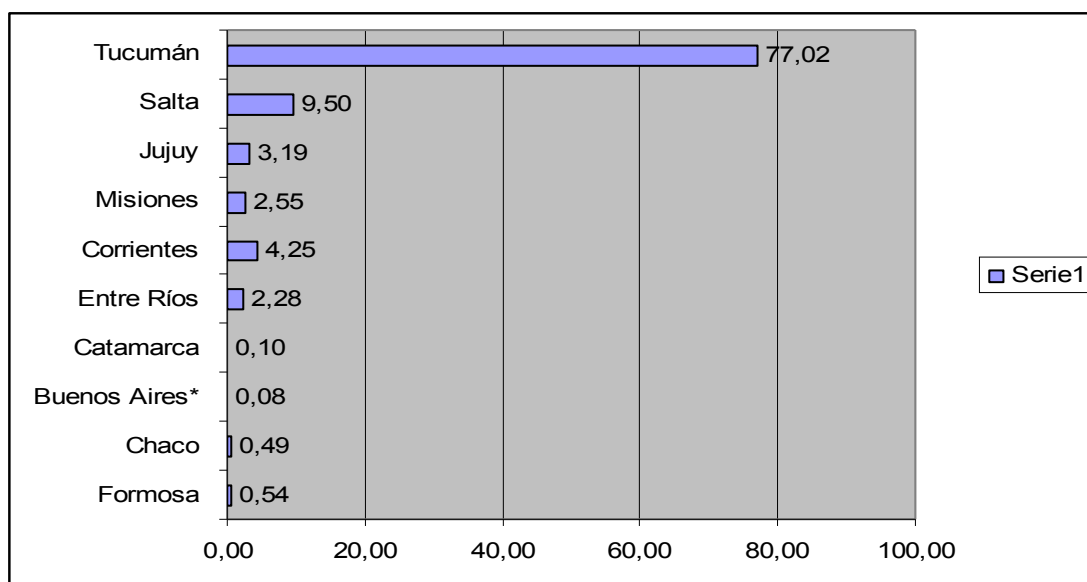
Área de Sectores Alimentarios - Dirección de Agroalimentos
Secretaría de Agricultura, Ganadería y Pesca

Superficie plantada de limones – en hectáreas



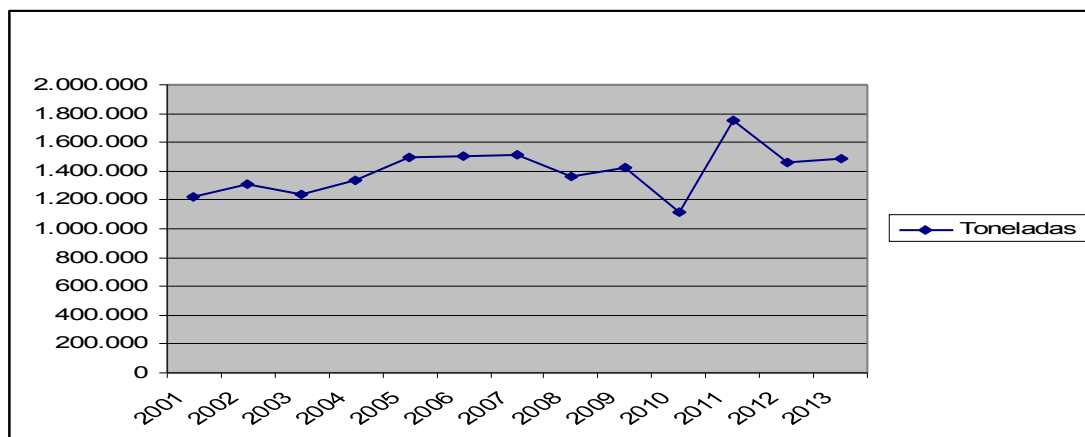
Fuente: Instituto Nacional de Tecnología Agropecuaria (INTA)

Distribución Provincial de la Superficie plantada de limones - Año 2013* (en porcentajes)



* En el cuadro resta contabilizar superficies significativamente menores de otras provincias no mencionadas en el mismo/Fuente: Instituto Nacional de Tecnología Agropecuaria (INTA)

Respecto de la superficie plantada de limones, ésta es mayoritaria en la provincia de Tucumán, aunque existe una fuerte presencia en Entre Ríos, Corrientes, Misiones, Jujuy y Salta.

Producción de limones frescos

Fuente: Instituto Nacional de Tecnología Agropecuaria (INTA)

La producción de limones frescos muestra una tendencia creciente con picos en los años 2006, 2007 y especialmente en el año 2011.

Participación argentina en la industrialización de limones dentro del conjunto mundial y en el Hemisferio Sur (porcentual) - Año 2012/2013

Especies	Argentina/Mundo	Argentina/Hemisferio Sur
Limón	54,90%	943,85%

Fuente: U.S. Department of Agriculture

Importancia a nivel hemisférico de la producción y la exportación de limones de la República Argentina (porcentual) - Año 2012/2013

Especies	Producción Argentina/Producción Hemisferio Sur	Exportación Argentina/Exportación Hemisferio Sur
Limón	60,43%	59,15%

Fuente: U.S. Department of Agriculture - Southern Hemisphere Association of Fresh Fruit Exporters - Instituto Nacional de Tecnología Agropecuaria (INTA)

La participación del limón fresco argentino tiene una presencia de relevancia en los mercados del mundo.

Destino de la producción de limones frescos en la República Argentina (en toneladas)

Año	Industria	Consumo interno	Exportación en fresco	Total
2003	809.899	53.406	335.925	1.236.320
2004	923.485	57.263	319.199	1.340.152
2005	1.017.963	56.028	379.463	1.498.406
2006	1.045.954	57.408	325.632	1.504.204
2007	1.058.418	54.519	358.526	1.516.972
2008	889.574	42.770	395.791	1.362.190
2009	1.100.270	35.645	253.976	1.425.529

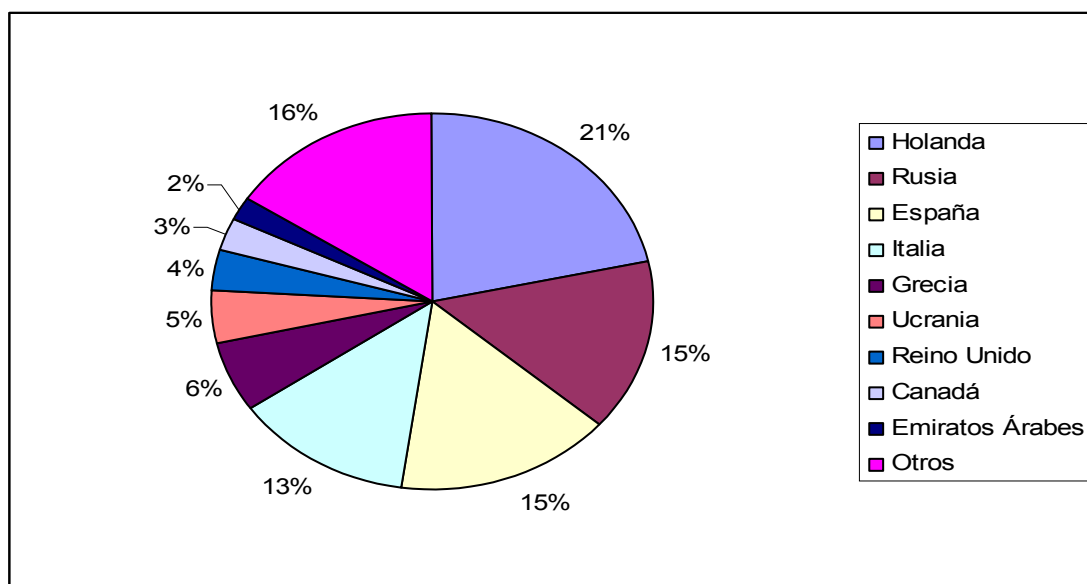
2010	812.741	29.669	259.831	1.113.375
2011	1.360.741	63.687	244.105	1.756.351
2012	1.086.146	61.071	272.450	1.456.069
2013	1.099.159	66.936	282.719	1.485.963

*Pérdidas pre y post cosecha: estimadas para el limón del 2,5%/Fuente: SENASA - INTA – FEDERCITRUS

Un 73% de los limones va a la industria industrial – que incluye el jugo concentrado, esencia, etc. - y un 27% a consumo en fresco.

En la etapa de industrialización a su vez se pueden identificar dos etapas. La primera es la de industrialización primaria, en donde se hace la recepción, extracción de aceites, el centrifugado, el desaireado, pasteurización y evaporación para luego envasar el producto en dos formas: por un lado se obtiene el jugo concentrado, y por el otro la cáscara deshidratada. La segunda etapa de industrialización consiste en el envasado del jugo, la fabricación de bases multifrutas concentradas, la elaboración de gaseosas, perfumes y saborizantes. En algunos casos con los desechos de ésta etapa, se fabrican pellets para consumo animal¹.

Destino de las exportaciones de limones frescos en toneladas - Año 2013



Fuente: SENASA

Proyecciones del Departamento de Agricultura de los Estados Unidos para la producción argentina:

Período (En miles de tons/ha)	Producción	Consumo en fresco	Procesado	Exportado
2014/15*	1.100	70	820	210

* Estimado a enero 2015 por el USDA

¹ Para mayor información: http://www.cofecyt.mincyt.gov.ar/pcias_pdfs/corrientes/UIA_frutas_cit_08.pdf