

Área de Estudios Sectoriales

Dirección de Agroalimentos

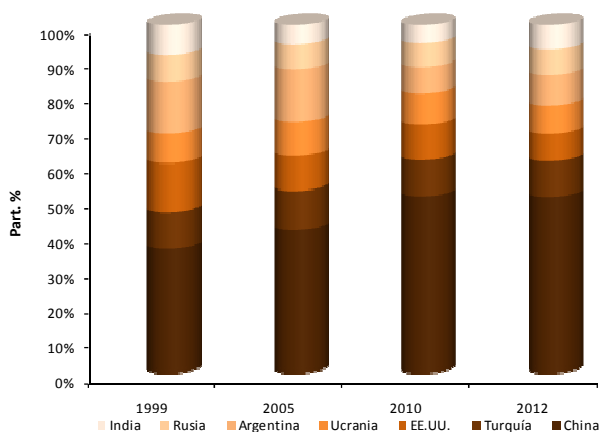
Lic. Carolina Blengino

## PRODUCCIÓN

La producción de miel natural en Argentina ronda las 60.000 toneladas anuales. Se caracteriza por su diversidad determinada por la flora, factores geográficos y climatológicos, y se destina cerca del 95% al sector externo. Esto le ha permitido al país posicionarse como tercer productor mundial de miel natural.

China abarca cerca del 35% de la producción mundial. Seguida por Turquía, Argentina, Ucrania, Estados Unidos, Rusia, India y México, con participaciones de alrededor del 6% en el total. Como se observa en el gráfico a continuación, esta estructura se ha mantenido relativamente constante en los últimos años.

## ESTRUCTURA DE LA PRODUCCIÓN MUNDIAL DE MIEL



Fuente: Dirección de Agroalimentos en base a FAO

El consumo de miel en Argentina es ínfimo, ronda los 200 gr. per cápita al año, si se lo compara con países como Japón, Estados Unidos o Alemania donde el consumo anual alcanza 1 Kg. por persona.

A pesar del rol que Argentina ha logrado alcanzar a nivel mundial, la producción local de miel muestra una tendencia descendente a lo largo de los últimos años. Pasando de un promedio de 84.000 toneladas anuales en el período 2000-2009 a un promedio de 67.000 toneladas anuales en los últimos cuatro años.

Si bien el 50% de la producción en Argentina se concentra en la provincia de Buenos Aires, existen otros polos productivos en Santiago del Estero, Misiones, Tucumán, Neuquén, Chubut, Córdoba, Entre Ríos, La Pampa y Santa Fe.

El sector se ha caracterizado históricamente por su atomización, productores de pequeña escala con escasos recursos para la inversión y escaso poder de negociación a la hora de comercializar sus productos. Desde el sector público se promovió la creación de consorcios para la exportación, como una herramienta de comercialización y diferenciación para cooperativas de productores.

***Durante 2014 se produjeron alrededor de 54.000 toneladas de miel natural, un volumen 20% menor que en 2013.***

Entre las limitaciones que enfrenta el sector apícola se destaca el continuo avance del cultivo de soja,

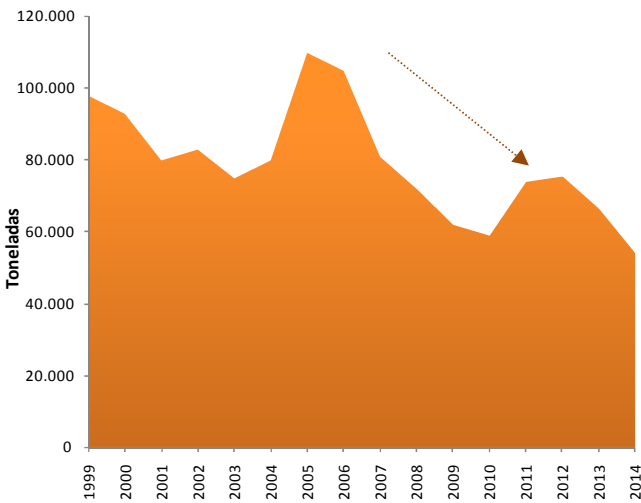
## SECTOR EXTERNO

acotando progresivamente el área para explotaciones como esta. Este fenómeno afecta a muchos apicultores que se ven obligados a trasladar sus colmenas a zonas con disponibilidad de flora polinífera y nectarífera.

Las condiciones para la producción local a diferencia del año anterior, fueron favorables. El balance fue positivo para la mayor parte de las zonas.

En cuanto al resto de la producción mundial, China viene escalando manteniendo su posición dominante en el sector. En diez años su producción de miel natural se incrementó un 65%.

### PRODUCCIÓN DE MIEL EN ARGENTINA



Fuente: Dirección de Agroalimentos en base a FAO

La producción local de miel se destina prácticamente en su totalidad al sector externo (95%).

Si bien el principal producto exportado es la miel a granel (98%), se comercializa también fraccionada, material vivo (abejas) y derivados como ceras y propóleos.

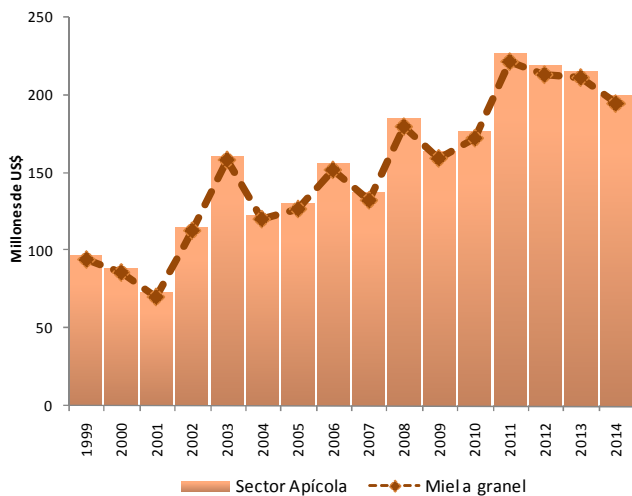
### EXPORTACIONES DE MIEL EN 2014

	2014	Part. %	Ton.	Miles US\$/Ton.
Abejas	166	0,1	0,1	1.428
Ceras	3.822	1,9	580	6,6
Miel a granel	195.303	97,7	52.132	3,7
Miel fraccionada	650	0,3	149	4,4
Propóleos	0	0,0	0,0	-
<b>Total</b>	<b>199.941</b>	<b>100,0</b>	<b>52.861</b>	<b>3,8</b>

La dinámica de las exportaciones del sector apícola no ha sido muy favorable en los últimos años. Entre 2004 y 2014, las exportaciones del sector apícola medidas en volumen (miel a granel) se redujeron un 17%. Mientras que las ventas de miel fraccionada al exterior se contrajeron un 70% en 10 años.

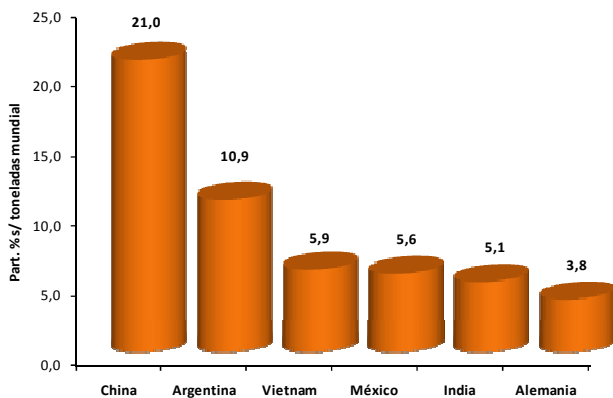
Argentina es el segundo exportador de miel en el mundo después de China (21% del total), con una participación en el total de toneladas exportadas de alrededor del 11%, seguida por Vietnam, que participa con el 6% del total. México, India y Alemania las siguen con participaciones del 5% y 4% respectivamente.

## EVOLUCIÓN DE LAS EXPORTACIONES DE MIEL DESDE ARGENTINA



Fuente: Dirección de Agroalimentos en base a INDEC

## PRINCIPALES EXPORTADORES DE MIEL EN EL MUNDO



Fuente: Dirección de Agroalimentos en base a Comtrade

Durante 2014, las exportaciones del sector apícola alcanzaron los US\$ FOB 200 millones, un 7% menos que el año anterior. Se exportaron un total de 52.861 (-19% anual) toneladas a un promedio de US\$ FOB 3.782 la tonelada (+14% anual).

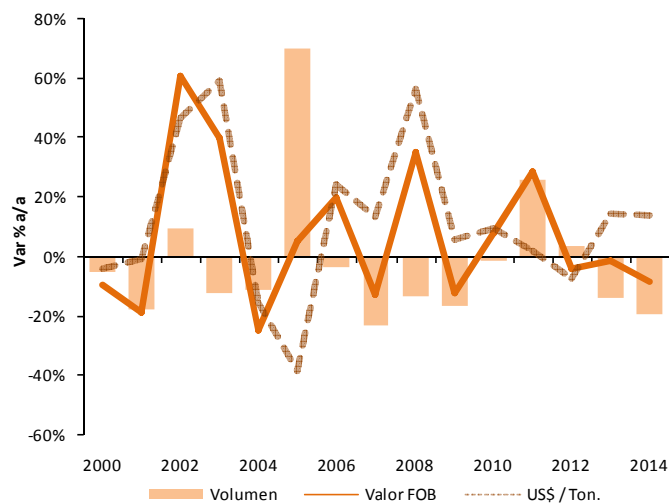
Las exportaciones de *miel a granel* alcanzaron US\$ 195 millones, un 8% menos que en 2013. Se

comercializaron 52.132 toneladas (-19% anual) a US\$ 3.746 la tonelada (+14% anual).

En los últimos años, la dinámica positiva para ambos casos estuvo dada fundamentalmente por la evolución del valor de exportación, en tanto los volúmenes vendidos han experimentado una merma relativamente constante desde el año 2006.

El valor promedio de exportación para la miel a granel local se ha ido incrementando en el tiempo. Para el período 1999-2003 fue de US\$ FOB 1,3 mil la tonelada, pasando a US\$ FOB/ ton. 1,8 mil en 2004-2008 y a US\$ FOB/ ton. 3,2 en 2009-2014.

## EVOLUCIÓN DE LAS EXPORTACIONES DE MIEL A GRANEL

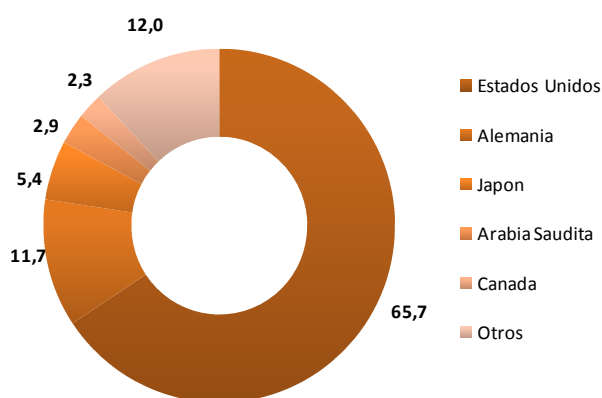


Fuente: Dirección de Agroalimentos en base a INDEC

## DESTINOS DE EXPORTACIÓN

Entre los principales destinos de exportación del sector apícola argentino se destacan: Estados Unidos (66% del total), Alemania (12%), Japón (5,4%), Arabia Saudita (3%) y Canadá (2,3%). Esta estructura se encuentra en línea con el mercado mundial, en tanto los principales importadores de miel en el mundo son Estados Unidos, Alemania y Japón.

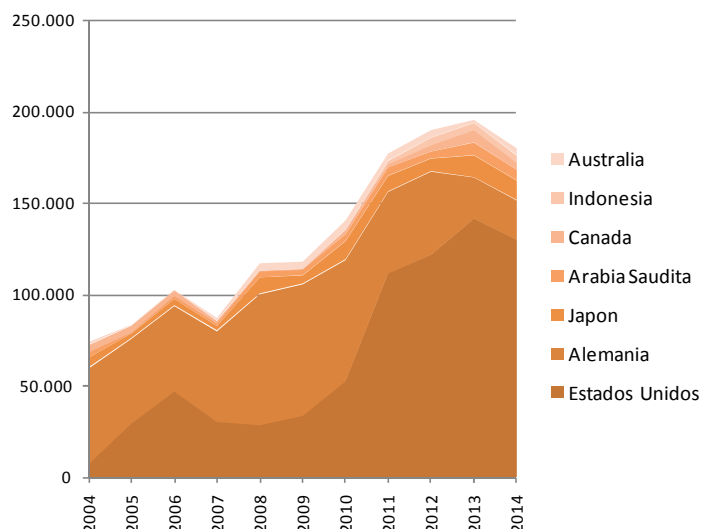
## PRINCIPALES DESTINOS DE EXPORTACIÓN



Fuente: Dirección de Agroalimentos en base a INDEC

Los destinos de exportación del sector se definen básicamente por las exportaciones de miel a granel y se han mantenido a lo largo de los últimos años, como puede observarse en el gráfico a continuación.

## EVOLUCIÓN DE LAS EXPORTACIONES DE MIEL A GRANDEL SEGÚN DESTINO



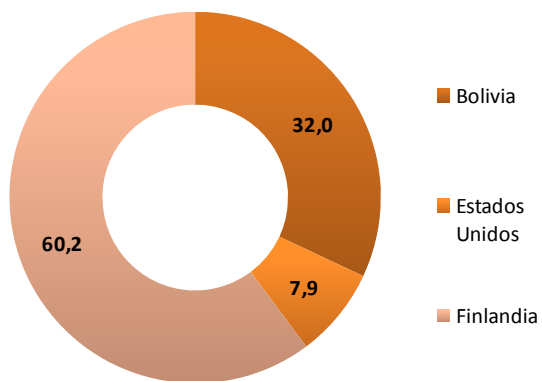
Fuente: Dirección de Agroalimentos en base a INDEC

Paralelamente, las exportaciones de miel fraccionada se destinan fundamentalmente a Finlandia (60% del total), Bolivia (32%) y Finlandia (8%).

Las exportaciones de ceras tienen por principal destino a Estados Unidos, con una participación del 58% del total, Alemania con un 31% y Japón con un 11% del total vendido al exterior.

En cuanto a la venta de abejas, éstas se destinan fundamentalmente a Francia, con un 48% del total exportado, a Italia con un 21%, a Líbano (18%) y a Alemania con un 7%.

## DESTINOS DE EXPORTACIÓN DE MIEL FRACCIONADA



Fuente: Dirección de Agroalimentos en base a INDEC